

新型コロナを踏まえたBCP策定のポイントと 労務管理の対策支援

2020年6月19日

三井住友海上火災保険株式会社

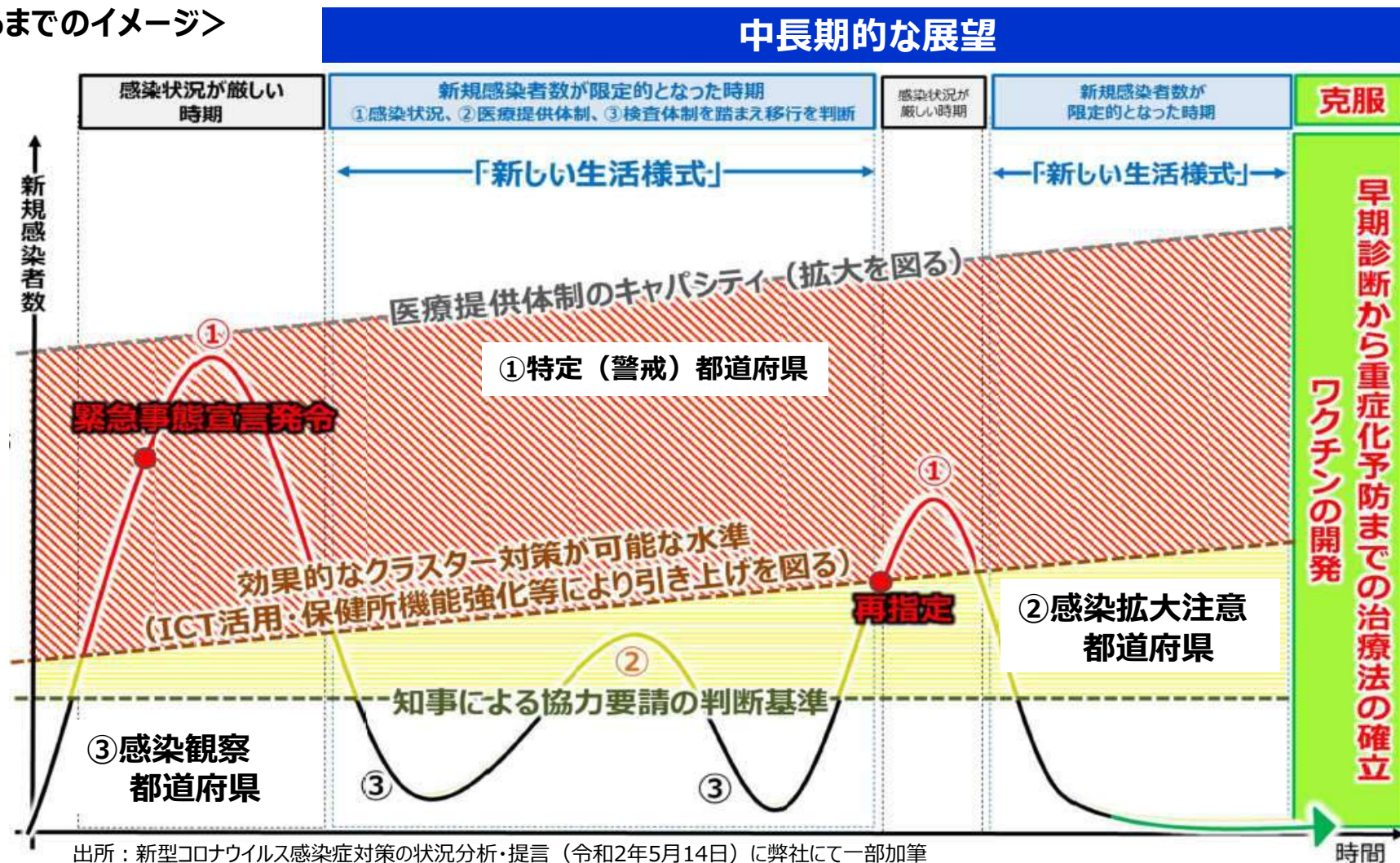
MS&ADインターリスク総研株式会社

MS&AD INSURANCE GROUP

1. 今後の中長期的な展望（政府専門家会議資料に基づく）

政府専門家会議によれば、治療法やワクチンが開発されるまで、今後、中長期的に新規の感染者数は増加・減少を繰り返す可能性がある。その間、自治体による協力要請が再び強化されたり、地域により感染状況が厳しい場合には、国により緊急事態措置の対象区域に再指定される可能性がある。

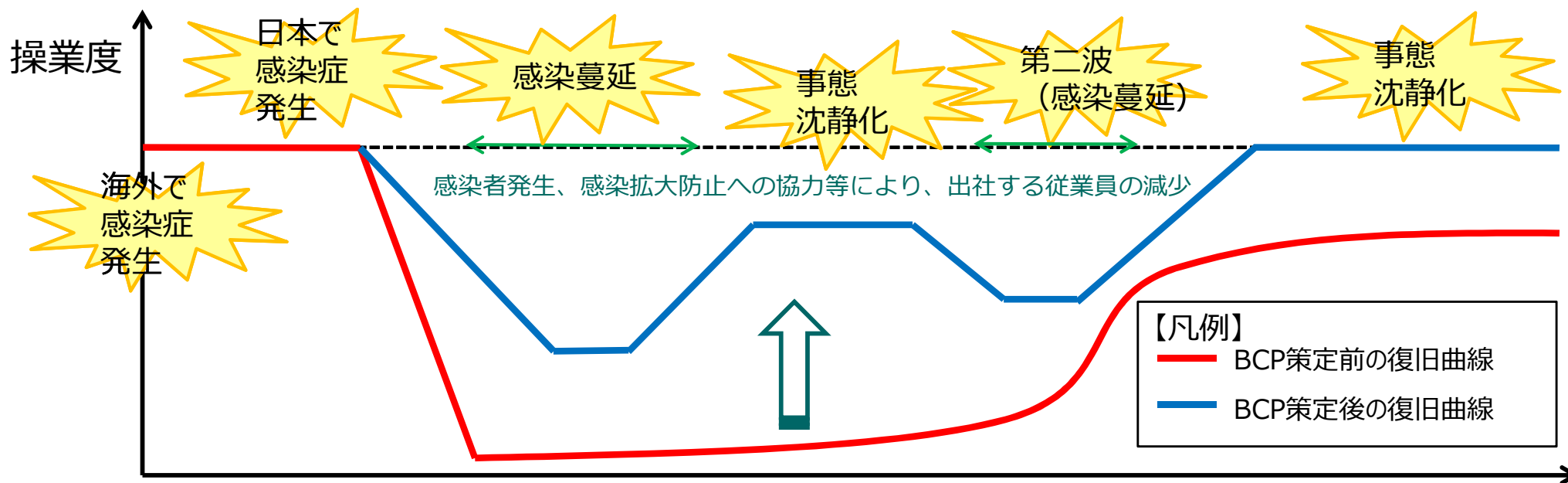
<収束に至るまでのイメージ>



2. 感染症BCPとは

感染症を対象とするBCPでは、主に感染予防策と、業務継続対応について、「どの時点で、誰が、何をするか」をあらかじめ整理しておく計画をいう。これにより、感染症蔓延時でも一定の業務の継続が可能になるほか、社員の安全も確保することができる。

● 感染症対応のBCPにおける整理事項



① 感染予防策

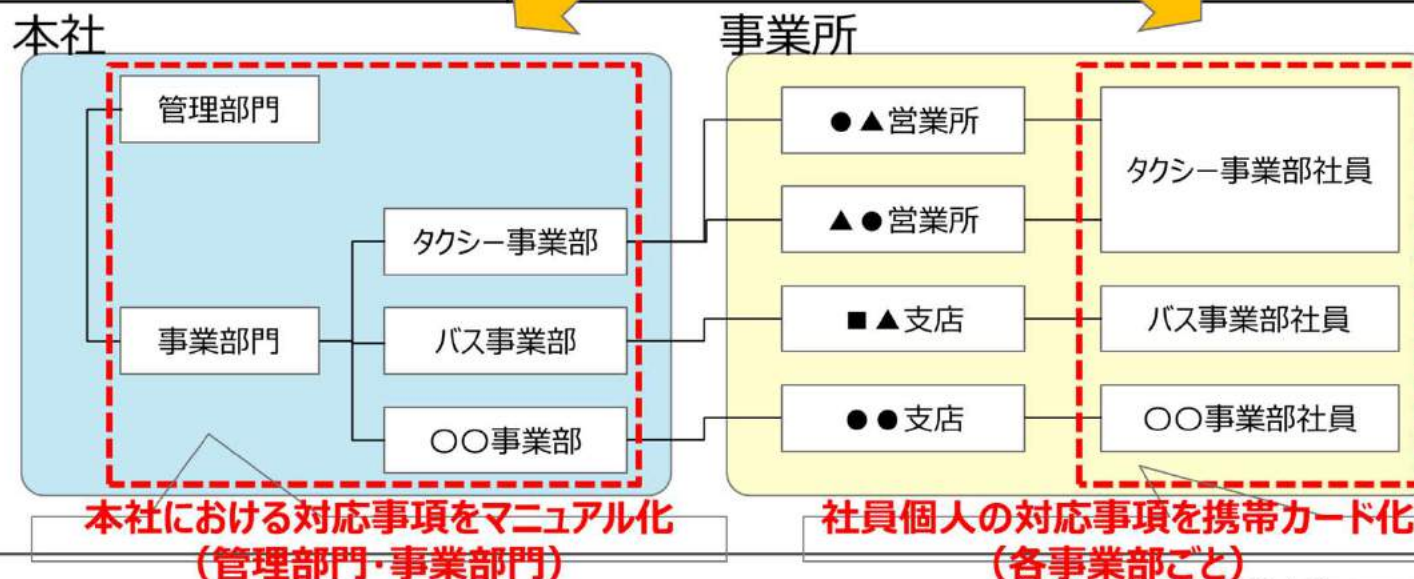
② 業務継続対応

(業務縮小・コア事業／重要業務の継続)

3. 運輸事業者における感染予防策・事業継続策の（例）とマニュアルへの整理

運輸事業者における、今回の新型コロナへの対応についての実例を以下に抜粋した。感染症発生後の対応策が場当たりのものとならないよう、これらを、マニュアル化しておくことが望ましい。

①感染予防策	②業務継続策
アルコール消毒液の配備（職場・車両）	出社して継続する業務（例：給与・経理業務）と、在宅で実施する業務の選別
車内換気（窓開け）の実施	重要・大口の荷主を優先して配送
毎朝の体温チェックと報告	社会的なニーズの高い商品を優先して配送
運転席回りへのシールドの設置	タクシーによる飲食料の輸送、など
マスク・手袋着用	<p>運輸事業者は、社会インフラとして最低限のサービス継続という「社会的責任」も求められる。感染予防策・事業継続・社会的責任の観点から、「どの時点で、誰が、何をするか」をBCPに明確にしておくことが必要である。</p>
車内・ドアノブの定期的な消毒	
現金受けトレイの使用（ネット決済促進）	
ラゲージサービスの停止、お迎え時の距離確保、など。	



4. 感染症BCP策定支援ツールのご紹介

当社では、感染予防対応、事業継続対応を網羅したBCPを、簡単に作成できるよう、「感染症BCP策定支援ツール」を用意していますので、ご活用ください。

＜表紙イメージ＞



◆支援ツールの特長

- (1) 簡潔な作業でBCPを作成
作成支援ツールは、解説編とひな形編で構成されています。解説編を参考に必要な項目を検討し、ひな形に入力することで、感染症BCPに最低限必要な項目を網羅できます。
- (2) 企業内研修での活用
企業内での社員研修の際に、感染症予防の意識向上のための研修資料として活用できます。
- (3) 新たな感染症にも対応
新型コロナウイルス感染症だけでなく、今後も起こりうる新たな感染症にも対応できる内容としています。
- (4) 個別相談やBCP作成研修会への対応
三井住友海上を通じて、MS&ADインターリスク総研のコンサルタントによる感染症BCPの個別相談や、BCP作成ショップ等への講師派遣を行います。

＜ツール章立て＞

1. マニュアルの目的	関連法令等 組織及び体制
2. 緊急時の対応	状況把握 感染予防／感染拡大防止 対策1_対人距離の保持 対策2_手洗い 対策3_咳エチケット 対策4_職場の清掃・消毒 対策5_検温、体調チェック 対策6_来訪者への協力依頼 対策7_不要不急の会議・研修等の休止 対策8_感染機会を減らすための勤務形態への移行 感染者（疑い者）発生時の対応 情報発信（情報開示等） 業務継続方針／感染症対応俯瞰表 各部署の業務継続手順
3. 平常時における運営	教育 資機材等の備蓄 文書管理 改定履歴 補足資料 情報入手先（新型コロナウイルス関連） 備蓄品基準

5. MS&ADインシュアランスグループの新型コロナ関連サービスについて

三井住友海上ならびMS&ADインターリスク総研では、新型コロナ対応や事業継続計画（BCP）について、以下のようなサービスを提供しております。是非ご活用ください！（原則無償としておりますが、有償となるメニューもございます）

提供メニュー（無償）	概要
新型コロナ・BCMニュース	新型コロナに関する企業対応事例等を記載しています。
新型コロナ・WEBセミナー	感染予防策や感染症BCPの整備ポイントをテーマにしています。
	経営者向けに「労務管理」「雇用助成金」「テレワーク推進」等をテーマにしております。
新型コロナよろず相談（WEBも可）	新型コロナへの企業対応に関するさまざまなお悩み相談に応じます。
感染症BCP作成支援ツールご提供	新型コロナを含む感染症対応の「BCPひな形」をご提供します。
感染症BCP作成ワークショップ	業界団体などの会員企業さま向けに、BCP作成ワークショップを提供します。
その他、災害等に関するよろず相談	感染症に関わらず、地震や水災への対応に関するさまざまなお悩み相談に応じます。
経営者向けビジネスNEWS	新型コロナに対して経営者が知っておくべき情報を定期的に配信しています。
テレワーク推進に向けたサポート	ハード・ソフト両面でテレワーク推進のお手伝いをしています。
新型コロナを補償とする保険提供	役職員の補償や店舗休業時の一時金等、各種保険商品をご案内します。



三井住友海上・北九州支店 担当：藤田、石橋（連絡先：093-533-7870）にご連絡いただければ、上記メニューをご案内させていただきます。

ご視聴ありがとうございました

(End of presentation)

The logo consists of the text "MS&AD" in white, bold, sans-serif font, centered within a dark green rectangular background.

MS&AD

MS&ADインターリスク総研

リスクマネジメント第四部 事業継続マネジメントグループ